

Teachable Machine est un outil Web accessible à tous permettant de créer des modèles de classifications rapidement et facilement.

Teachable
Machine

<https://teachablemachine.withgoogle.com>

Les étapes sont les suivantes :

- Collecter** des données locales ou dans le cloud (Google Drive) à classifier.
- Trier** les données
- Entraîner** les données
- Tester** depuis l'interface la qualité du modèle
- Exporter** celui-ci selon la plateforme de son choix

1

Se rendre sur le site internet : <https://teachablemachine.withgoogle.com/>

2

Clic sur **Commencer**

3

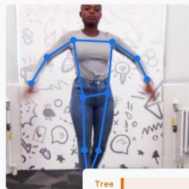
Clic sur **Ouvrir un projet existant à partir d'un fichier**

Teachable Machine

Entraînez un ordinateur à reconnaître vos propres images, sons et postures.

Un moyen rapide et simple de créer des modèles de machine learning pour vos sites, apps et plus encore... Sans aucune expérience ni connaissances en programmation.

Commencer



Nouveau projet

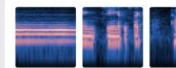
Ouvrir un projet existant dans Drive.

Ouvrir un projet existant à partir d'un fichier.



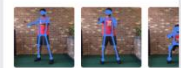
Projet Images

Entraînez le modèle avec des images issues de fichiers ou de votre webcam.



Projet Audio

Entraînez le modèle avec des sons d'une seconde, issus de fichiers ou de votre micro.



Projet Postures

Entraînez le modèle avec des images issues de fichiers ou de votre webcam.

4

Sélectionner le fichier qui se trouve dans le dossier commun : ia-S1-reconnaissance de panneaux teachable machine.tm

5

Cliquer sur **Entraîner le modèle**

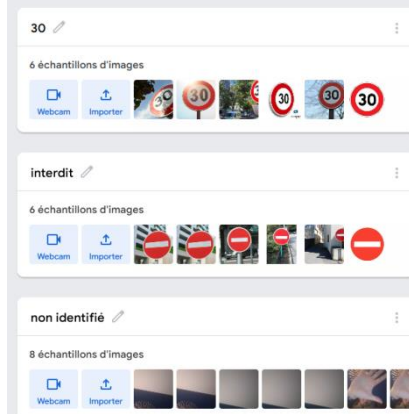
6

Attendre la fin de l'entraînement

Entraînement

Modèle entraîné

Avancé



Entraînement

Entraîner le modèle

Arrêter

Aperçu

Exporter le modèle

Vous devez entraîner un modèle à gauche avant de pouvoir le prévisualiser ici.

Tester le modèle d'IA :

7

Présenter un panneau devant la caméra



Le résultat ci-contre indique que l'image correspond à un panneau de limitation à 30 km/h avec un indice de confiance de 88%.

Améliorer notre modèle d'IA :



Pour cela nous pouvons collecter et trier de nouvelles données pour alimenter notre échantillonnage

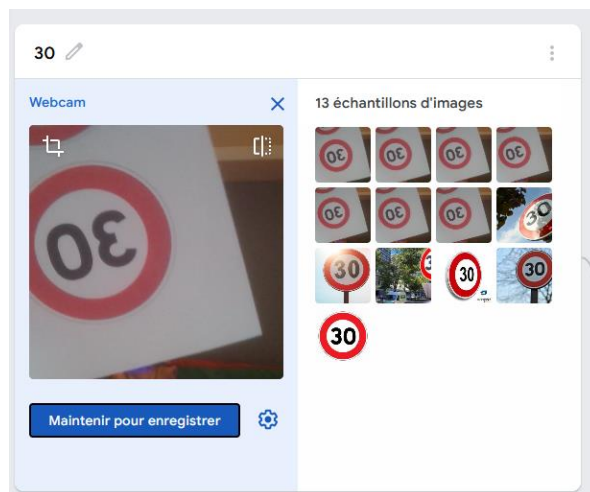
8

Clic sur [Webcam](#)



9

Clic sur [Maintenir pour enregistrer](#) en présentant votre panneau sous différents angles pour obtenir plus d'échantillons d'images



10

Réitérer les opérations 8 et 9 pour les autres panneaux

11

Entraîner de nouveau le modèle puis le tester

12

Enregistrer et télécharger votre modèle
Clic sur [Télécharger le projet en tant que fichier](#) puis le stocker dans votre espace perso

Teachable Machine

+ Nouveau projet

Ouvrir un projet dans Drive

Enregistrer le projet dans Drive

Afficher le projet dans Drive

Créer une copie dans Drive

Se déconnecter de Drive

Ouvrir le projet à partir du fichier

↓ [Télécharger le projet en tant que fichier](#)

À propos de Teachable Machine

Questions fréquentes

1. Recueillir des échantillons

2. Entraîner le modèle

3. Exporter le modèle

Donner votre avis

